

Injectie

De aanwezigheid van scheuren in constructies van beton of metselwerk is een veel voorkomend fenomeen. De oorzaken voor deze scheurvorming kunnen er vele zijn, zoals:

- Normale doorhardingskrimping van het beton
- Overmatige belasting van het beton
- Gebrek aan dilataties
- Calamiteiten zoals brand, aanrijdingen, zettingen etc.

In veel gevallen leiden scheuren niet direct tot problemen. Indien de afmeting van de scheur echter groter wordt dan tolereerbaar, dienen er maatregelen genomen te worden om de nadelige effecten te elimineren. Injectie van de scheuren behoort dan tot de mogelijkheden.

Het injecteren van droge resp. lichtvochtige scheuren kan op twee manieren geschieden, namelijk:

1. Constructief en verlijmend
2. Afdichtend en licht flexibel

Voor het injecteren van scheuren beschikt PAKOR over diverse injectiemethodieken in combinatie met specifieke injectieharsen, te weten:

BICS-INJECTOR Systeem

Ons BICS-Injector Systeem is een uniek systeem dat voorziet in een grote behoefte in de bouwwereld. In vele betonconstructies komen immers scheurtjes voor, die geïnjecteerd dienen te worden ter bescherming van wapeningsstaal etc. Dank zij de BICS-Injector kunnen zelfs haarscheurtjes vanaf 0,05 mm (!) worden geïnjecteerd. Indien gewenst door u zelf in eigen beheer, zonder gebruik van speciale apparatuur.

Bij het BICS-Injector Systeem is de BICS-Injector zelfwerkzaam. De BICS-Injector bevat nl. een rubberen buis, welke wordt volgepompt. De spanning van het rubber zorgt voor een gelijkmatige druk van ca. 3 bar, welke gedurende lange tijd (ca. 2 uur) gehandhaafd blijft, zonder dat hiervoor de aanwezigheid van mensen/apparatuur nodig is. Hierdoor kan gedurende lange tijd op meerdere punten gelijktijdig worden geïnjecteerd. Resultaat: aanzienlijke arbeidsbesparing en ...optimale penetratie.

PAKOR Injectiehars-LV

PAKOR Injectiehars-LV is een zéér laag viskeuze injectiehars, gebaseerd op epoxyhars.

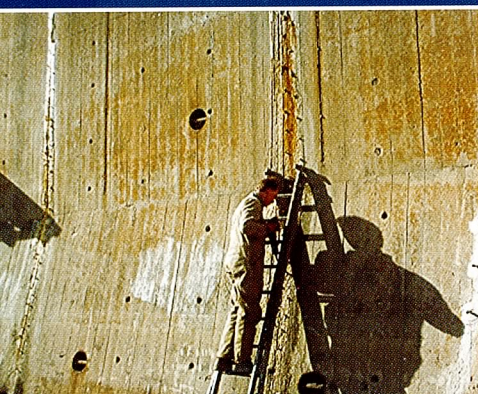
PAKOR Injectiehars-LV wordt onder meer toegepast voor het herstellen van gescheurd beton en metselwerk, het vullen van grindnesten, het herstellen van lekkende stortnaden, verlijmen van ankers, ondersabelen van apparatuur, vastzetten van leuningen, verlijmen van losliggende tegelvloeren en cement-dekvloeren etc. Door de zeer lage viscositeit is de hars geschikt voor scheurtjes > 0,05 mm.

HARS-FLEX

HARS-FLEX is een vochtongevoeilige, enigszins flexibele injectiehars. HARS-FLEX wordt onder meer toegepast voor het injecteren van het preventief toegepaste INFILTRA-STOP systeem bij stortvoegen, alsmede voor het injecteren van droge en vochtige scheuren en haarscheuren in beton in het algemeen. De verkregen afdichting is elastisch en staat beweging tot 10% van de oorspronkelijke scheurbreedte toe!



Injectie met BICS (plafond)



Injectie met HARS-FLEX



Injectie met BICS (wand)



BICS-Injector-set