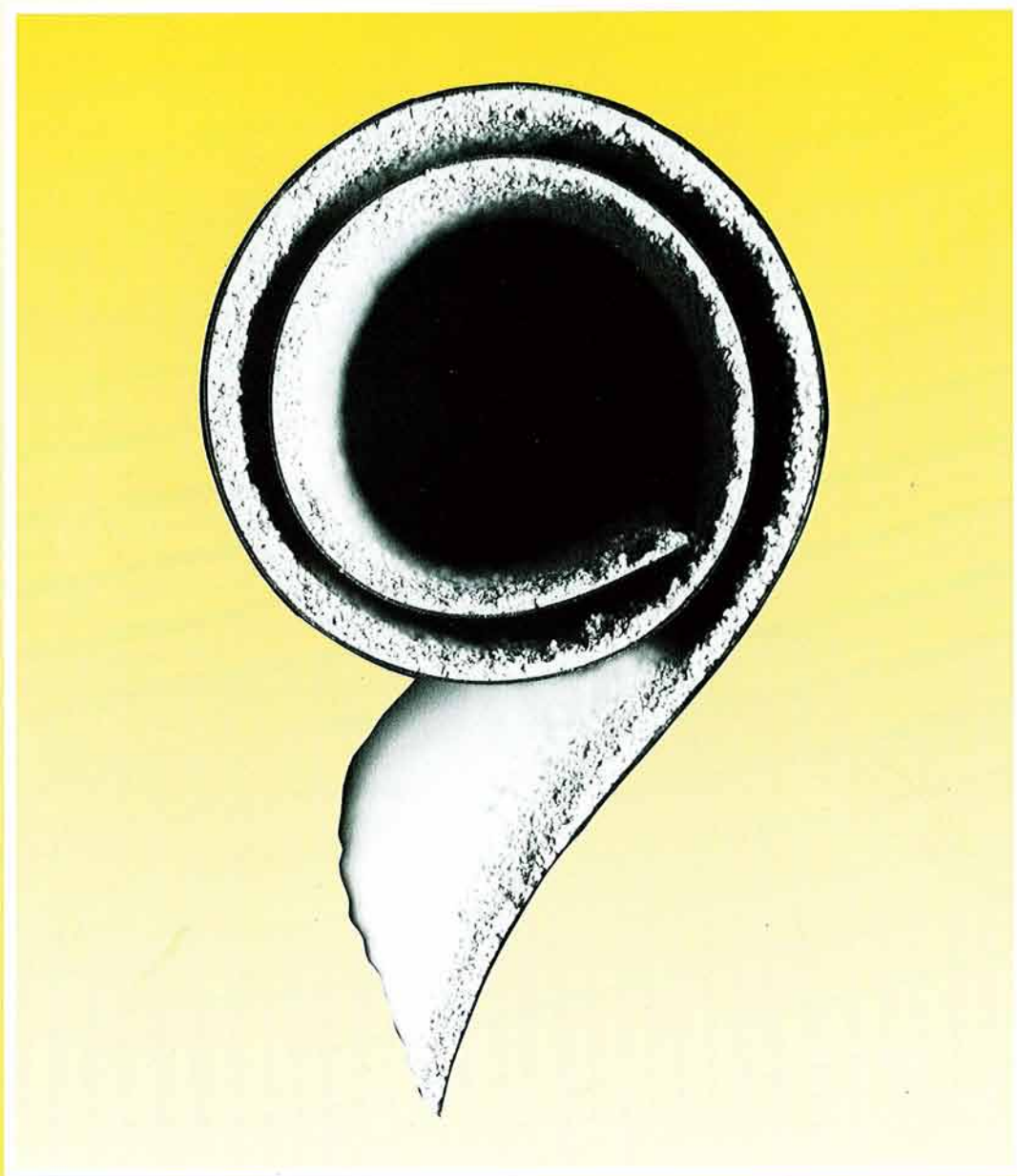


# DUALSEAL



**ZELFHERSTELLEND, VLOEISTOFDICHT,  
CHEMISCH RESISTENT MEMBRAAN  
VOOR  
WATERPROOFING EN MILIEUBESCHERMING**

# Natriumbentoniet en HDPE-folie.



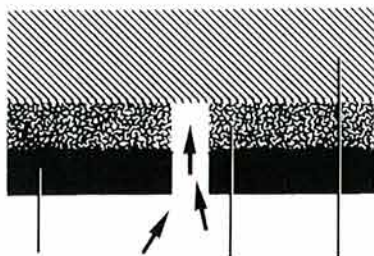
De chemisch resistente en waterdichte HDPE-folie is voorzien van een laag van 4,9 kg/m<sup>2</sup> van het hoogwaardige natriumbentoniet. Deze beide materialen vullen elkaar op uitstekende wijze aan en vormen gecombineerd een dubbelwerkend afdichtingssysteem, dat, in contact met water, constructies een perfecte vloeistofdichtheid geeft.

## Een dubbelwerkend membraan geeft dubbele zekerheid.

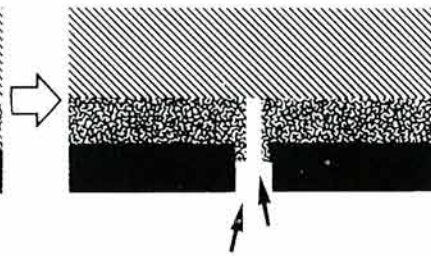
Dankzij de uitstekende zwel- en afdichtingscapaciteit van bentoniet biedt **DUALSEAL** een absolute dichtheid. Zelfs beschadigingen van de folie worden, dankzij het zwellvermogen van bentoniet, weer perfect gedicht. Daarom ook is het aanbrengen van **DUALSEAL** zo eenvoudig: er kan volstaan worden met het aanbrengen van **DUALSEAL** met eenvoudige overlap van de afzonderlijke banen. De overlap zwelt automatisch dicht! Het bevestigen gebeurt d.m.v. schroeven, spijkers of schieten.

## Werking bij mechanische beschadiging van de folie.

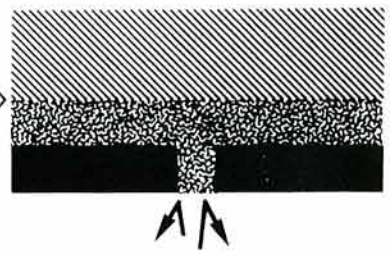
De beschadiging in de folie laat water doordringen tot de ondergrond.

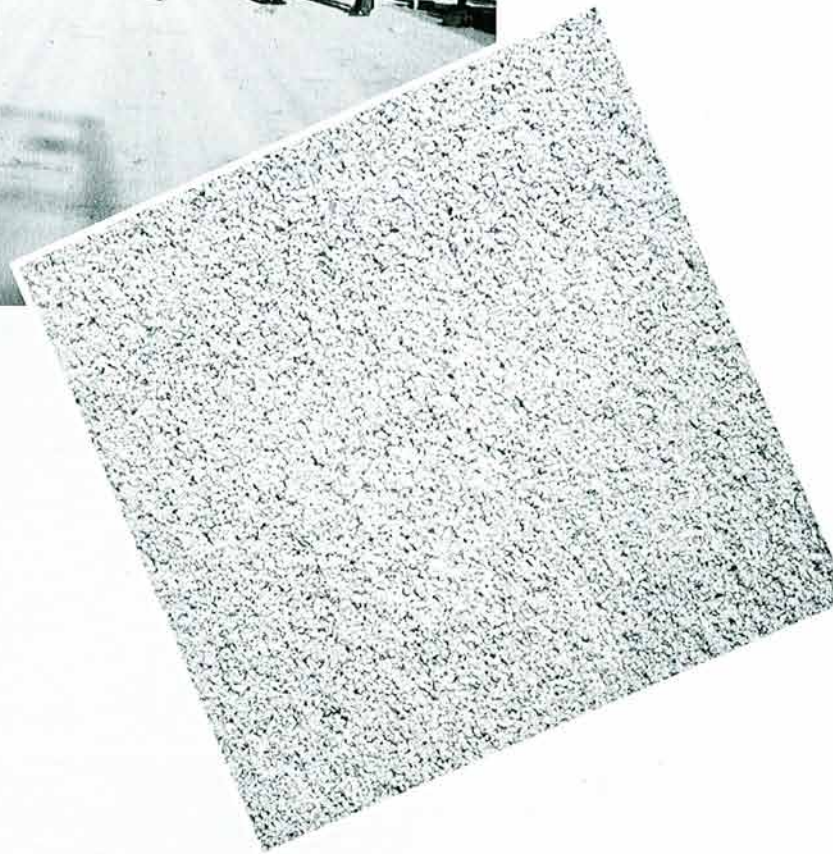
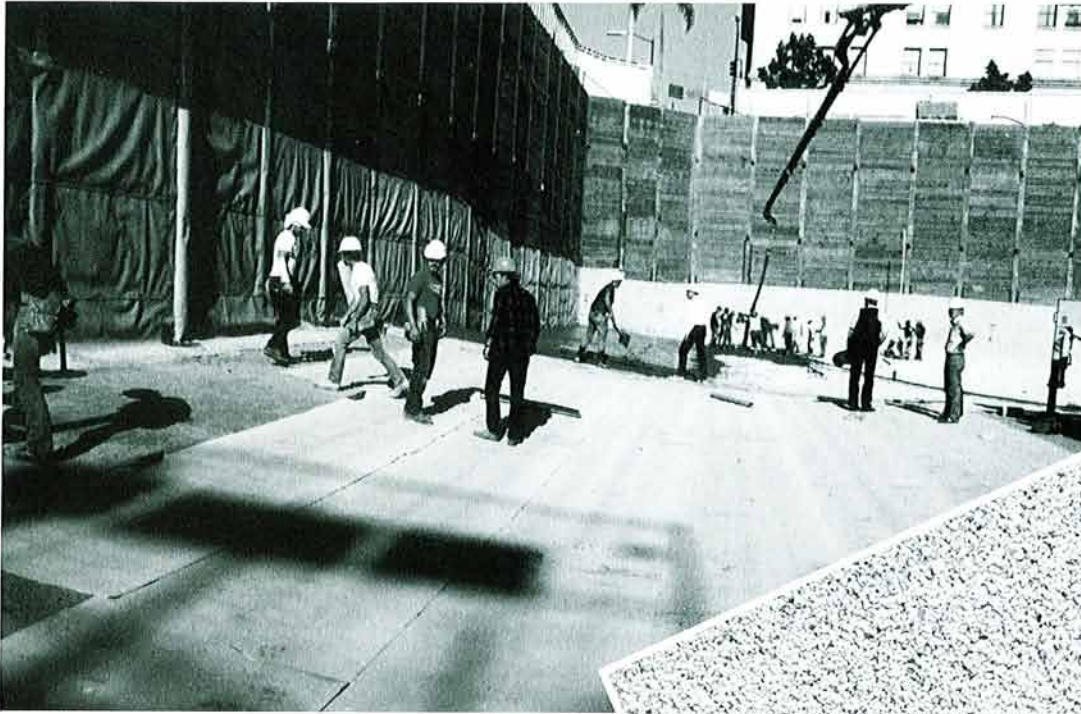


De tussen folie en constructie aanwezige laag bentoniet komt met water in contact en zwelt.



De beschadiging is perfect dichtgezwellen.





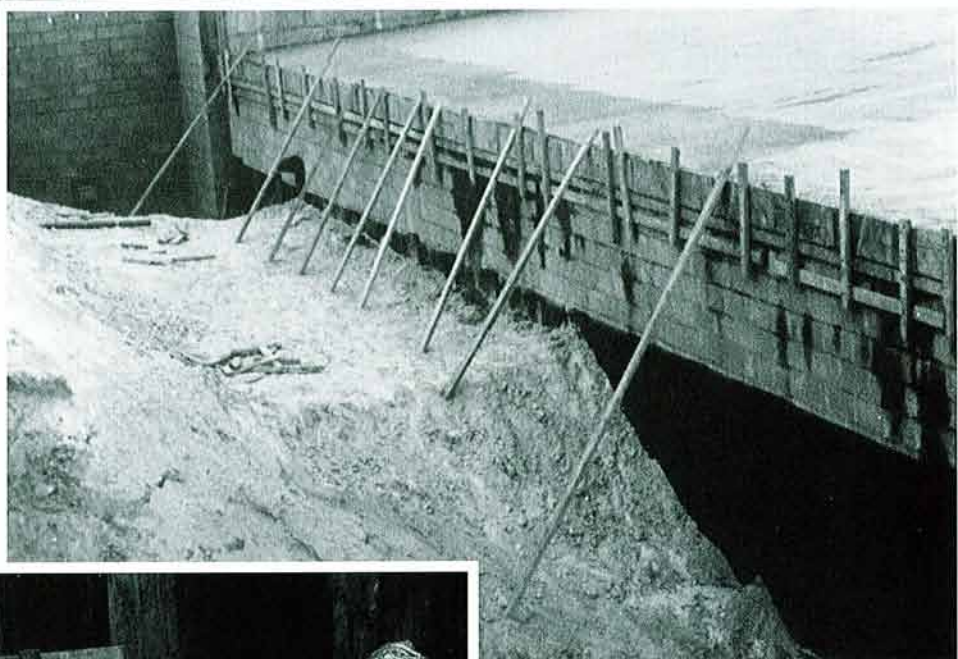
## Voordelen van het **DUALSEAL** afdichtingssysteem

- dubbelwerkend membraan
- eenvoudige toepassing onder nagenoeg alle weersomstandigheden
- geen speciale vakkennis nodig
- geen speciale gereedschappen nodig
- geen lijmen, reukoverlast of brandgevaar
- zelf-herstellend bij beschadiging
- uitstekend scheuroverbruggend
- volledig onschadelijk
- geschikt voor contact met drinkwater
- bestand tegen hoge puntbelastingen
- zeer chemisch resistent
- bestand tegen wortelgroei
- grond kan direct na het bevestigen van **DUALSEAL** worden aangevuld
- geschikt voor **waterproofing** van ondergrondse constructies
- geschikt voor **bescherming van het milieu**, bv. onder betonvloeren van opslagplaatsen voor chemicaliën, onder bestratingen, als bodem van opslagbekkens voor vervuilde grond etc.



**Montage is eenvoudig.**

Spijkeren, vast-schieten, klemlatten etc..  
Aanvullen van de grond kan direct aansluitend gebeuren.



**DUALSEAL** wordt geleverd op rollen van 7,32 x 1,22 meter.  
Gewicht per rol 43 kg.  
Diverse hulpstukken voor detailafwerking zijn leverbaar, zodat een compleet systeem beschikbaar is.

Injectie • Verlijming • Betonreparatie • Ondersabeling • Grondstabilisatie • Chemiebouw • Vloerafwerking • Lekkage dichting



**PAKOR**  
BOUWCHEMIE B.V.  
BOUWSPECIALITEITEN B.V.

Mandenmakerstraat 24  
2984 AS RIDDERKERK  
Postbus 424  
2980 AK RIDDERKERK

Tel. : 0180 - 410888  
Fax : 0180 - 410038  
E-mail: gp@pakor.nl  
Internet: <http://www.pakor.nl>



ISO 9002/VCA/ISO 14001